



## Pour une bonne cohabitation

- **En été :**
  - Restez sur les sentiers
  - Tenez votre chien en laisse
- **En hiver :**
  - Respectez les zones de tranquillité, ne les traversez pas
  - Ne démultipliez pas les traces



## Un plan d'actions en faveur du Tétras-lyre

Le Tétras-lyre est une espèce emblématique de nos montagnes. Pour enrayer la régression de la population, un large partenariat, accompagné des régions et des DREAL AuRA et PACA, se mobilise afin de mettre en oeuvre le plan d'actions alpin pour la conservation du Tétras-lyre et de ses habitats.



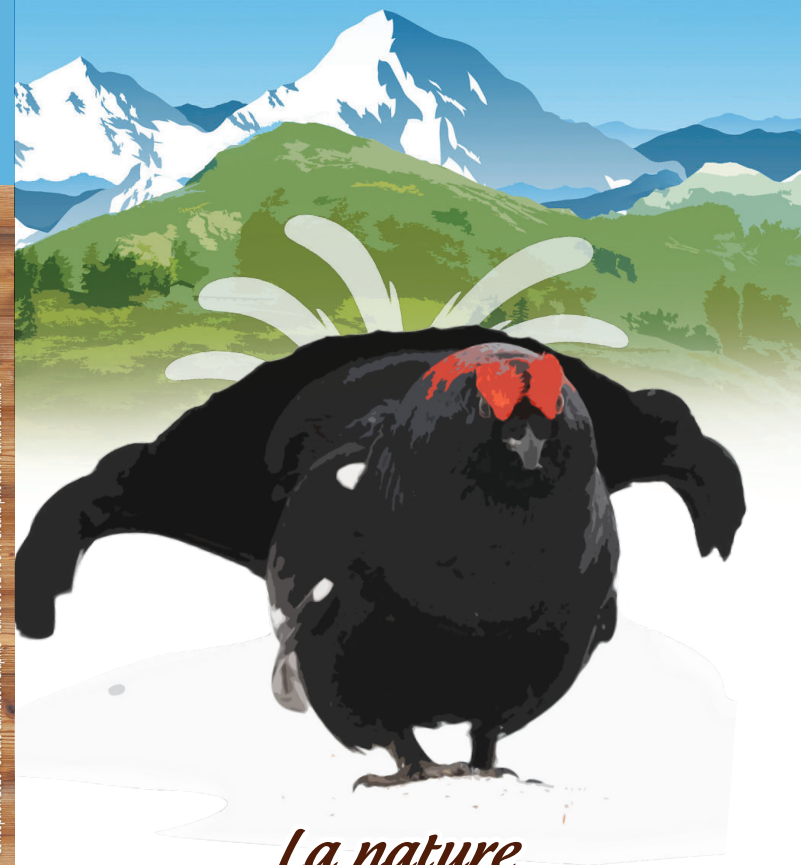
Pour plus d'informations :

[www.observatoire-galliformes-montagne.com](http://www.observatoire-galliformes-montagne.com)

Conception 2020 - Studio Caméleon Graphic - Tél. 06 09 92 48 54 - Crédits photos : Patrick Damiano

# Le Tétras-lyre

## Une espèce emblématique des Alpes



La nature est une richesse, agissons ensemble





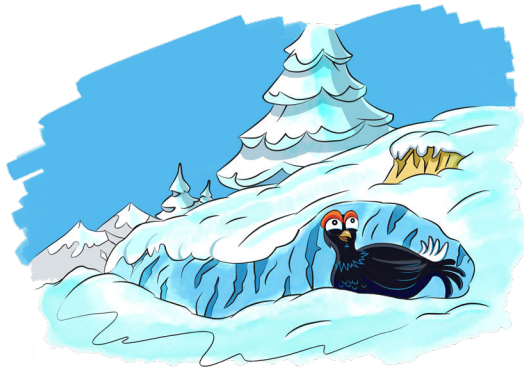
### Entre avril, mai et juin

- Sur des espaces dégagés appelés « places de chant », les mâles paradedent en chantant et en se combattant pour séduire les femelles.



### Entre juin et août

- Les femelles fréquentent les bois clairs et les lisières de forêts d'altitude. Afin de nourrir leurs poussins, elles ont besoin de hautes herbes riches en insectes. Les bisons les protègent des prédateurs et des chiens.



### Entre décembre et avril

- En hiver, le Tétrastyle doit économiser son énergie pour survivre. Il fait un igloo pour se protéger du froid et des prédateurs.

*Si nous sommes dérangés, cela peut compromettre notre survie !*

# Protégeons le Tétrastyle

## Une espèce emblématique des Alpes

### Le SAVIEZ-VOUS ?

Le Tétrastyle présente un dimorphisme sexuel.



Le mâle

«Sourcils rouges»  
appelés caroncules et  
queue en forme de lyre



La femelle

Plumage  
gris-brun  
tacheté de noir

### Le SAVIEZ-VOUS ?

Les câbles de remontées mécaniques sont une des causes de mortalité (phénomène de percussif).

Les domaines skiables s'engagent à rendre les câbles plus visibles pour les oiseaux avec différents systèmes de visualisation.



Birdmarks®  
pour télésièges  
et télécabines



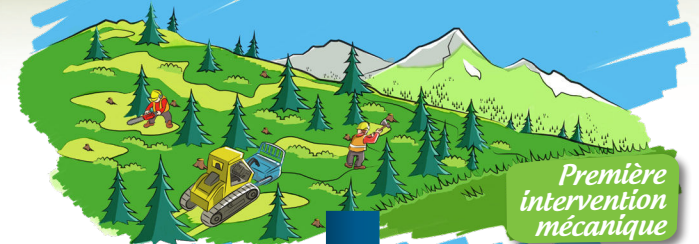
Flotteurs OGM®  
pour téléskis

### Le SAVIEZ-VOUS ?

La perte des habitats naturels nécessaires à la poule en période de reproduction est un des principaux facteurs de diminution des populations.



Habitats  
boisés  
denses



Première  
intervention  
mécanique



Entretien  
par le  
pâturage

### ► Des actions concrètes pour améliorer les milieux

Des travaux (coupes d'arbre, débroussaillage, ...) sont réalisés afin d'améliorer les milieux dans lesquels la femelle Tétrastyle élève ses poussins. Le pâturage permet ensuite d'entretenir ces milieux et maintenir ainsi des habitats favorables au Tétrastyle et d'autres espèces telles que les insectes, les lièvres etc.